

**[EN]: AquaVial™ Total Bacteria** detects bacteria and fungi concentrations as low as 500 CFU/ml (500 bacteria per ml) in 15 minutes at 35-40 °C (95-104 °F), or in 30 minutes at 20-25 °C (68-77 °F).

**[FR]: AquaVial™ Total Bacteria** détecte les concentrations de bactéries aussi basses que 500 CFU/ml (500 bactéries par ml) en 15 minutes à 35-40 °C (95-104 °F), ou en 30 minutes à 20-25 °C (68-77 °F).

**[ES]: AquaVial™ Total Bacteria** detecta bacterias y hongos en concentraciones tan bajas como 500 CFU/ml (500 bacterias por ml) en 15 minutos a 35-40°C (95-104°F), o en 30 minutos a 20-25°C (68-77°F).

**[DE]: AquaVial™ Total Bacteria** detektiert Bakterien- und Pilzkonzentrationen von bis zu 500 CFU / ml (500 Bakterien pro ml) in 15 Minuten bei etwa 35-40°C (95-104°F) oder in 30 Minuten bei etwa 20-25°C (68-77°F).

**[IT]: AquaVial™ Total Bacteria** rilevano concentrazioni di batteri e funghi a partire da 500 CFU/ml (500 batteri per ml) in 15 minuti a 35-40°C (95-104°F), o in 30 minuti a 20-25°C (68-77°F).

**[EN]: KIT CONTENT:** 1 T-Cup unit, 1 AquaVial™ Total Bacteria vial, 1 AquaVial™ plug cap, 1 distilled water pouch, 1 set of Testing Instructions

**[FR]: CONTENU DU KIT:** 1 T-Cup unit, 1 AquaVial™ Total Bacteria flacon, 1 AquaVial™ capuchon de bougie, 1 poche d'eau distillée, 1 set d'instructions de tests

**[ES]: CONTENIDO DEL KIT:** 1 unidad de T-Cup, 1 AquaVial™ Total Bacteria frasco, 1 tapa de AquaVial™, 1 bolsa de agua destilada, 1 juego de instrucciones de prueba

**[DE]: KIT INHALT:** 1 T-Cup Einheit, 1 AquaVial™ Total Bacteria Fläschchen, 1 AquaVial™ Steckerkappen, 1 destillierter Wasserbeutel, 1 Satz Prüfungsweisungen

**[IT]: CONTENUTO KIT:** 1 unità T-Cup, 1 AquaVial™ totale batteri fiala, 1 Tappi AquaVial™, 1 sacchetto di acqua distillata, 1 set di istruzioni di prova.

**[EN]: IMPORTANT:**

Please read the directions carefully and watch the instructional video, before starting the test.

**[FR]: IMPORTANT:**

SVP lisez les directives attentivement et regardez la vidéo pour vous guider avant de commencer le test.

**[ES]: IMPORTANTE:**

Por favor, lea atentamente las instrucciones y observe el video instructivo antes de comenzar la prueba.

**[DE]: WICHTIG:**

Bitte lesen Sie die Anweisungen sorgfältig und sehen Sie sich das Einweisungsvideo, bevor Sie den Test starten.

**[IT]: IMPORTANTE:**

Legga attentamente le istruzioni e guarda il video istruzioni, prima di iniziare la prova.

**[EN]: DISPOSAL:**

T-Cup components, are recyclable. Please recycle whenever possible. Vials can be disposed of in the trash.

**[FR]: DISPOSITION:**

Les composants T-Cup sont recyclables. Veuillez recycler chaque fois que vous le pouvez. Les flacons peuvent être jetés à la poubelle.

**[ES]: DISPOSICIÓN:**

Los componentes T-Cup, son reciclables. Recicle siempre que sea posible. Los frascos se pueden desechar en la basura.

**[DE]: BESEITIGUNG:**

T-Cup-Komponenten sind recycelbar. Bitte recyceln, wann immer möglich. Fläschchen können im Müll entsorgt werden.

**[IT]: DISPOSIZIONE:**

T-Cup componenti, sono riciclabili. Riciclare quando possibile. Le fiale possono essere smaltite nel cestino.

**[EN] DIRECTIONS FOR USE:**

**VIDEO INSTRUCTIONS:** [www.aquavial.ca](http://www.aquavial.ca)

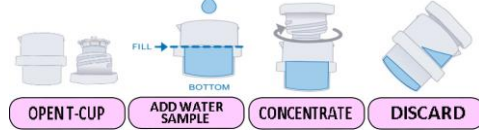
**Step 1: Collect and Concentrate Water Sample**

**OPEN T-CUP:** Separate the top and bottom halves of the T-Cup by twisting the top half counter clockwise.

**ADD WATER SAMPLE:** Fill the bottom of the T-Cup halfway with the sample water.

**CONCENTRATE:** Twist top of the T-Cup clockwise into bottom section until it stops, forcing water through the integrated T-Cup filter. Water will pour through and spill over the sides of the plunger. This is normal. The T-Cup is intended to sample this exact amount of water.

**DISCARD:** Drain excess water from the top and sides of the T-Cup.



**Step 2: Add Distilled Water**

This step is required to ensure the water sample collected and concentrated in Step 1 is washed of chemicals, like chlorine, used to treat the water, which may affect your test results. The addition of distilled water will not dilute or interfere with the water sample to be tested. The T-Cup system has a built-in filter that retains the bacteria at the bottom, while eliminating chemicals through the filter.

**OPEN T-CUP:** Open the T-Cup by twisting the top half counter-clockwise.

**ADD DISTILLED WATER:** Carefully tear the top section of the distilled water pouch and pour distilled water into the bottom half of the T-Cup.

**CONCENTRATE:** Twist the top of the T-Cup into the bottom clockwise to close the T-Cup.

**DISCARD:** Pour out any excess water from the top of the T-Cup.



**Step 3: Test Water Sample**

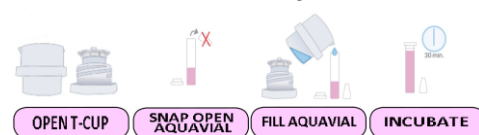
**OPEN T-CUP:** Open the T-Cup by twisting the top half counter-clockwise.

**SNAP OPEN VIAL:** Hold AquaVial™ Total Bacteria vial (pink solution) into your hand firmly in a vertical position with the tip of the cap just above your index finger. Apply side pressure with your thumb to snap the cap open. **BE CAREFUL NOT TO TILT OR SPILL AQUAVIAL™**

**FILL AQUAVIAL™:** Pour the unfiltered water from the bottom of the T-Cup into the AquaVial™ Total Bacteria vial. In most cases the liquid will not reach the fill line marked on the vial, which is normal. Sample water should not exceed the fill line; or stop filling water in the vial after this line. Close AquaVial™ Total Bacteria vial using one of the two plug caps provided.

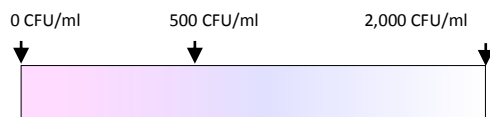
**Tip:** Take a picture of the vial against a white background.

**INCUBATE:** Let the AquaVial™ Total Bacteria vial incubate in an upright position for 30 minutes and check for changes in colour. If you are not sure if the vial changed color, let the vial incubate another 30 minutes and check color again.



Compare the color of the reagent in the test vial against the color diagram below:

35-40°C (95-104°F) – 15 min OR 20-25°C (68-77°F) – 30 min



If the solution changes its colour to clear, **extreme caution should be exercised**, and a sample should be taken to a laboratory for further testing. This test is intended for **rapid screening only**.

**[FR] DIRECTIVES D'UTILISATION:**

**VIDEO TUTORIEL:** [www.aquavial.ca](http://www.aquavial.ca)

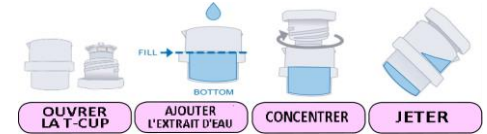
**Etape 1: Collecter et Concentrer vos extraits d'Eau**

**OUVRIR LA T-CUP:** Séparer les moitiés du haut et du bas de la T-Cup en tordant la moitié du haut dans le sens contraire de l'aiguille d'une montre.

**AJOUTER L'EXTRAIT D'EAU:** Remplissez le fond de la T-Cup à moitié avec l'extrait d'eau.

**CONCENTRER:** Tordez le haut de la T-Cup dans le sens des aiguilles d'une montre vers la partie basse jusqu'à ce que cela s'arrête, en forçant l'eau à passer à travers le filtre intégré de la T-Cup. L'eau passera à travers et découlera sur les bords du piston. **C'est normal.** LA T-Cup est réalisée pour cette quantité d'eau exacte.

**JETER:** Drainez l'excédent d'eau du haut et des côtés de la T-Cup.



**Etape 2: Ajoutez l'eau Distillée**

Cette étape est requise pour s'assurer que l'eau collectée et concentrée dans l'étape 1 est débarrassée de tous produits chimiques comme le chlore, utilisée pour traiter l'eau, qui pourrait affecter vos résultats de test. L'ajout d'eau distillée ne sera pas dilué et n'interférera pas avec l'extrait d'eau à tester. Le système a un filtre qui retient les bactéries au fond, pendant qu'il élimine les produits chimiques à travers le filtre.

**OUVRIR LA T-CUP:** Ouvrez la T-Cup en tordant la moitié du haut dans le sens contraire aux aiguilles d'une montre.

**AJOUTEZ L'EAU DISTILLÉE:** Attentivement coupez la première partie de votre poche d'eau distillée et versez l'eau distillée dans la partie basse de la T-Cup.

**CONCENTRER:** Tordez le haut de votre T-Cup vers le bas dans le sens des aiguilles d'une montre afin de fermer la T-Cup

**JETER:** Éliminez tout excédent d'eau du haut de votre T-Cup.



**Etape 3: Tester votre extrait d'eau**

**OUVRIR LA T-CUP:** Ouvrez la T-Cup en tordant la moitié du haut dans le sens contraire aux aiguilles d'une montre.

**OUVRIR L'AQUAVIAL™:** Prenez le flacon AquaVial™ Total Bacteria (solution rose) fermement dans vos mains dans une position verticale avec l'extrémité du cap juste en dessous de votre index. Appuyez avec votre pouce pour ouvrir le cap. **FAITES ATTENTION A NE PAS VERSER L'AQUAVIAL™**

**REMPLEZZEZ L'AQUAVIAL™:** Verser l'eau non filtrée du fond de la T-Cup dans le flacon de bactéries Total AquaVial™. Dans la plupart des cas, le liquide n'atteint pas la ligne de remplissage marquée sur le flacon, ce qui est normal. L'eau échantillon ne doit pas dépasser la ligne de remplissage; Ou arrêtez de remplir l'eau dans le flacon après cette ligne. Fermez le flacon de Total AquaVial™ en utilisant l'un des deux bouchons fournis.

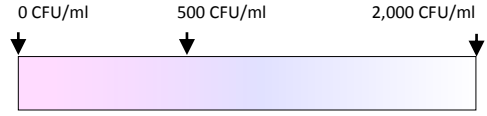
**Conseil:** Prenez une photo du flacon sur un fond blanc.

**INCUBER:** Laissez le flacon de bactéries Total AquaVial™ incubé dans une position verticale pendant 30 minutes et vérifiez les changements de couleur. Si vous ne savez pas si le flacon a changé de couleur, laissez le flacon incubé encore 30 minutes et vérifiez à nouveau la couleur.



Comparez la couleur du réactif dans le flacon d'essai contre le diagramme des couleurs ci-dessous:

35-40°C (95-104°F) – 15 min OR 20-25°C (68-77°F) – 30 min

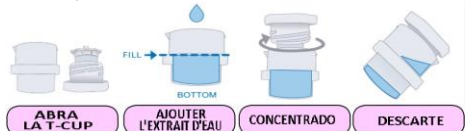


Si la solution change de couleur pour devenir plus claire, **une extrême prudence devrait être exercée**, échantillon devrait être porté à un laboratoire pour d'autres essais. Ce test est destiné à un **dépistage rapide uniquement**.

**ES INSTRUCCIONES DE USO:**  
**VIDEO DE INSTRUCCIONES:** [www.aquavial.ca](http://www.aquavial.ca)

**Paso 1: Recoger y concentrar la muestra de agua**

**ABRA LA T-CUP:** Separe las mitades superior e inferior de la T-Cup girando la mitad superior en sentido antihorario.  
**AGREGUE LA MUESTRA DE AGUA:** Llene la parte inferior de la T-Cup a la mitad con el agua de muestra.  
**CONCENTRADO:** Gire la parte superior de la T-Cup hacia la derecha hacia la sección inferior hasta que se detenga, forzando el agua a través del filtro integrado en la T-Cup. El agua se derramará por los lados del émbolo. Esto es normal. El T-Cup está destinado para la muestra de una cantidad exacta de agua.  
**DESCARTE:** Drene el exceso de agua de la parte superior y los lados de la T-Cup.



**Paso 2: Añadir agua destilada**

Este paso es necesario para asegurar que la muestra de agua recogida y concentrada en el Paso 1 sea lavada de productos químicos, como el cloro, usados para tratar el agua, lo cual puede afectar los resultados de su prueba. La adición de agua destilada no diluirá ni interferirá con la muestra de agua probar. El sistema T-Cup tiene un filtro incorporado que retiene las bacterias en la parte inferior, mientras que elimina los productos químicos a través del filtro.  
**ABRA LA T-CUP:** Abra la T-Cup girando la mitad superior hacia la izquierda.  
**AÑADA AGUA DESTILADA:** Desgarre cuidadosamente la parte superior de la bolsa de agua destilada y vierta el agua destilada en la mitad inferior de la T-Cup.  
**CONCENTRADO:** Gire la parte superior de la T-Cup hacia abajo en el sentido horario para cerrar la T-Cup.  
**DESCARTE:** Vierta el exceso de agua de la parte superior de la T-Cup.

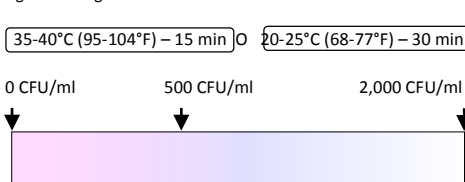


**Paso 3: Prueba de muestra de agua**

**ABRA LA T-CUP:** Abra la T-Cup girando la mitad superior hacia la izquierda.  
**ABRA EL FRASCO:** Mantenga el frasco de AquaVial™ Total Bacteria (solución de color rosa) en su mano firmemente en una posición vertical con la punta de la tapa justo por encima de su dedo índice. Aplique presión lateral con el pulgar para abrir la tapa. **TENGA CUIDADO DE NO INCLINAR O DERRAMAR AQUAVIAL™.**  
**LLENE EL AQUAVIAL™:** Vierta el agua sin filtrar desde el fondo de la T-Cup en el frasco de AquaVial™ Total Bacteria. En la mayoría de los casos, el líquido no alcanzará la línea de llenado marcada en el frasco, lo cual es normal. La muestra de agua no debe exceder la línea de llenado; o deje de llenar el frasco de agua después de esta línea. Cierre el frasco de AquaVial™ Total Bacteria usando una de las dos tapas proporcionadas.  
**Consejo:** Tome una foto del frasco sobre un fondo blanco.  
**INCUBE:** Deje que el frasco de AquaVial™ Total Bacteria se incube en una posición vertical durante 30 minutos y compruebe si hay cambios en el color. Si no está seguro de si el frasco cambió de color, deje que el frasco incube otros 30 minutos y vuelva a comprobar el color.



Compare el color del reactivo en el frasco de prueba con el siguiente diagrama de color:



Si la solución cambia de color a incoloro, tenga precaución, y tome una muestra para llevar a un laboratorio para su análisis posterior. Esta prueba está destinada únicamente a la detección rápida.

**DE GEBRAUCHSANWEISUNG:**  
**VIDEO BEDIENUNGSANLEITUNG:** [www.aquavial.ca](http://www.aquavial.ca)

**Schritt 1: Sammeln und Konzentrieren der Wasserprobe:**

**T-CUP ÖFFNEN:** Trennen Sie die obere und untere Hälfte des T-Cups indem Sie die obere Hälfte gegen den Uhrzeigersinn drehen.  
**WASSERPROBE HINZUFÜGEN:** Füllen Sie den Boden des T-Cups bis zur Hälfte mit dem Probewasser auf.  
**KONZENTRIEREN:** Drehen Sie das Oberteil des T-Cups im Uhrzeigersinn bis zum Anschlag in den unteren Teil. Das zwingt das Wasser durch den integrierten T-Cup Filter. Das Wasser wird durchfließen und an den Seiten des Gießkolbens überlaufen. Das ist normal. Der T-Cup soll genau dadurch die exakte Wassermenge bestimmen.  
**AUSSCHUSS:** Überschüssiges Wasser vom Oberteil und den Seiten des T-Cups abtropfen lassen.



**Schritt 2: Destilliertes Wasser hinzufügen**

Dieser Schritt wird benötigt, um sicherzustellen, dass die in Schritt 1 gesammelte und konzentrierte Wasserprobe von Chemikalien wie Chlor gereinigt ist. Das Chlor wird zur Behandlung des Wasser verwendet, was Ihre Testergebnisse beeinflussen könnte. Die Zugabe von destilliertem Wasser wird die zu prüfende Wasserprobe nicht verdünnen oder beeinträchtigen. Das T-Cup-System hat einen eingebauten Filter, der die Bakterien an der Unterseite zurückhält, während Chemikalien durch den Filter eliminiert werden.  
**T-CUP ÖFFNEN:** Öffnen Sie den T-Cup indem Sie die obere Hälfte gegen den Uhrzeigersinn drehen.  
**DESTILLIERTES WASSER HINZUFÜGEN:** Die Oberseite des Wasserbeutels mit destilliertem Wasser vorsichtig zerreißt und destilliertes Wasser in die untere Hälfte des T-Cups geben.  
**KONZENTRIEREN:** Drehen Sie den oberen Teil des T-Cups im Uhrzeigersinn in den Boden, um den T-Cup zu schließen.  
**AUSSCHUSS:** Gießen Sie überschüssiges Wasser von dem oberen Teil des T-Cups aus.

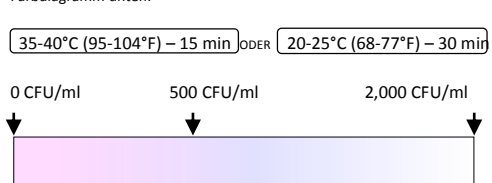


**Schritt 3: Wasserprobe testen**

**T-CUP ÖFFNEN:** Öffnen Sie den T-Cup indem Sie die obere Hälfte gegen den Uhrzeigersinn drehen.  
**OFFENES GLASFLÄSCHCHEN ABBRECHEN:** Halten Sie das AquaVial™ Total Bacteria Glasfläschchen (pinkfarbene Lösung) in Ihren Fingern fest in einer vertikalen Position. Die Spitze der Kappe sollte knapp über Ihrem Zeigefinger sein. Üben Sie mit Ihrem Daumen etwas Seitendruck aus, um die Kappe zu öffnen.  
**ACHTUNG, NEIGEN ODER VERGIEßEN SIE NICHT AQUAVIAL™**  
**FILL AQUAVIAL™:** Gießen Sie das ungefilterte Wasser aus dem unteren Teil des T-Cups in das AquaVial™ Total Bacteria Glasfläschchen. In den meisten Fällen reicht die Flüssigkeit nicht bis zur Fülllinie, die auf dem Glasfläschchen markiert ist. Das ist normal.  
Das Probewasser sollte diese Fülllinie nicht überschreiten; oder hören Sie auf weiter Wasser in das Glasfläschchen zu füllen, wenn die Linie erreicht wurde. Schließen Sie das AquaVial™ Total Bacteria Glasfläschchen mit einer der beiden zur Verfügung gestellten Verschlusskappen.  
**Tip:** Machen Sie ein Foto von dem Glasfläschchen hinter weißen Hintergrund.  
**INKUBATION:** Lassen Sie das AquaVial™ Total Bacteria Glasfläschchen in aufrechter Position für etwa 30 Minuten inkubieren und überprüfen Sie etwaige Farbänderungen. Wenn Sie sich nicht sicher sind, ob das Glasfläschchen die Farbe verändert hat, lassen Sie es weitere 30 Minuten inkubieren und überprüfen Sie die Farbe erneut.



Vergleichen Sie die Farbe des Reagenzes in der Testflasche mit dem Farbdigramm unten:



Wenn die Lösung ihre Farbe deutlich geändert hat, sollte äußerste Vorsicht geboten sein. Eine Probe sollte für weitere Tests umgehend in ein Labor gebracht werden. Dieser Test ist nur für ein schnelles Screenings gedacht.

**IT ISTRUZIONI PER L'USO:**  
**ISTRUZIONI VIDEO:** [www.aquavial.ca](http://www.aquavial.ca)

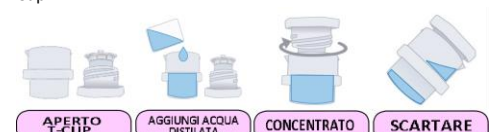
**Fase 1: Raccogliere e concentrare il campione d'acqua**

**APERTO T-CUP:** Separare le metà superiore e inferiore della T-Cup torsione della parte superiore in senso antiorario.  
**AGGIUNGI ACQUA CAMPIONE:** Riempire il fondo della T-Cup a metà con il campione di acqua.  
**CONCENTRATO:** Ruotare la parte superiore della t-Cup in senso orario nella sezione inferiore fino a quando non si ferma, forzando l'acqua attraverso il filtro a t-Cup integrato. Acqua si riversa attraverso e versare sui lati del pistone. E' normale. La T-Cup è destinata a misurare questa esatta quantità di acqua.  
**SCARTARE:** Scaricare l'acqua in eccesso dall'alto e dai lati della T-Cup.



**Fase 2: Aggiungere Acqua Distillata**

Questa fase è necessaria per garantire che il campione d'acqua raccolto e concentrato nel passaggio 1 venga lavato di sostanze chimiche, come il cloro, usato per trattare l'acqua, che può influenzare i risultati dei test. L'aggiunta di acqua distillata non diluisce o interferisce con il campione d'acqua da sottoporre a prova. Il sistema T-Cup ha un filtro incorporato che mantiene i batteri in basso, eliminando le sostanze chimiche attraverso il filtro.  
**OPEN T-CUP:** Aprire la T-Cup tirando la parte superiore in senso antiorario.  
**AGGIUNGERE ACQUA DISTILLATA:** Tagliare con cautela la parte superiore della borsa acqua distillata e versare acqua distillata nella metà inferiore della T-Cup.  
**CONCENTRATO:** Ruotare la parte superiore della T-Cup in basso in senso orario per chiudere la T-Cup.  
**SCARTARE:** Versare l'acqua in eccesso dalla parte superiore della T-Cup.

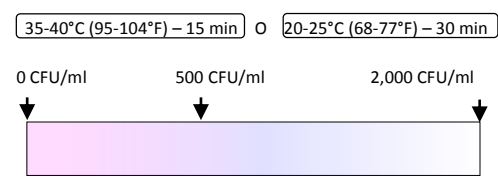


**Fase 3: esamina il campione d'acqua**

**OPEN T-CUP:** Aprire la T-Cup tirando la parte superiore in senso antiorario.  
**PUNTO APERTO SNAP:** Hold AquaVial™ Flacone totale batteri (soluzione rosa) nella tua mano saldamente in posizione verticale con la punta del tappo appena sopra il dito indice. Applicare la pressione laterale con il pollice per aprire il coperchio aperto. **FARE ATTENZIONE DI NON PERDERE O SPILLARE AQUAVIAL™**  
**FILL AQUAVIAL™:** Versare l'acqua non filtrata dal fondo della T-Cup nella fiala AquaVial™ Total Bacteria. Nella maggior parte dei casi il liquido non raggiunge la linea di riempimento contrassegnata sul flaconcino, che è normale. L'acqua di campione non deve superare la linea di riempimento; o smettere di riempire l'acqua nel flaconcino dopo questa linea. Chiudere il flaconcino AquaVial™ Total Bacteria usando uno dei due tappi a spina forniti.  
**Tip:** Prendi una foto della fiala contro uno sfondo bianco.  
**INCUBATE:** Lasciare che il flaconcino AquaVial™ Total Bacteria incubare in posizione verticale per 30 minuti e verificare la variazione del colore. Se non si è certi se il flaconcino ha cambiato colore, lasciare incubare il flaconcino per altri 30 minuti e controllare di nuovo il colore.



Confronti il colore del reagente nel flacone di prova contro lo schema di colore riportato di seguito:



Se la soluzione cambia il suo colore per eliminare, si dovrebbe esercitare un'estrema cautela, e un campione deve essere portato in laboratorio per ulteriori test. Questo test è destinato solo alla rapida selezione.